

### Atenção

Siga as instruções para garantir um funcionamento correto e seguro. Retire o Spot com cuidado da embalagem, ele já estará pré montado.

### Aviso

Para a sua segurança, certifique-se que a rede elétrica esteja desligada no momento da instalação.

### Importante

A Lâmpada e os Parafusos Auto Atarraxantes da imagem são meramente ilustrativos, pois não estão inclusos no Spot. Está incluso na embalagem apenas o Soquete correspondente ao modelo da Lâmpada indicada.

### Limpeza

Antes de qualquer ação desligue a corrente elétrica. Utilizar flanela úmida e macia com sabão neutro (Opcional). Nunca utilize produtos químicos ou abrasivos. Os materiais que compõem o produto são atóxicos.

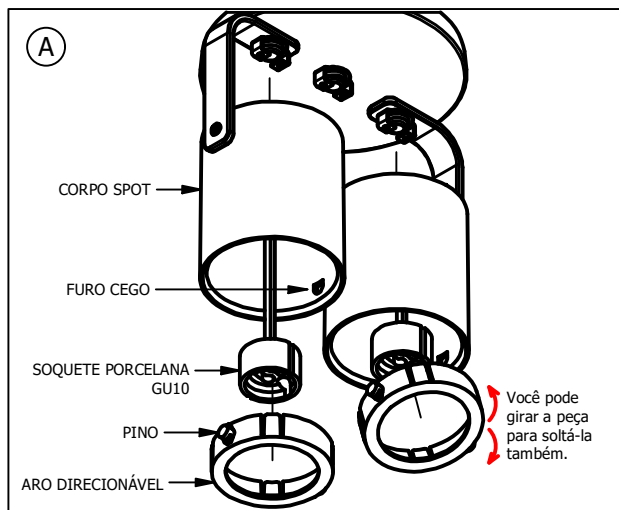
### Visite:

[www.megaluxstore](http://www.megaluxstore.com.br)

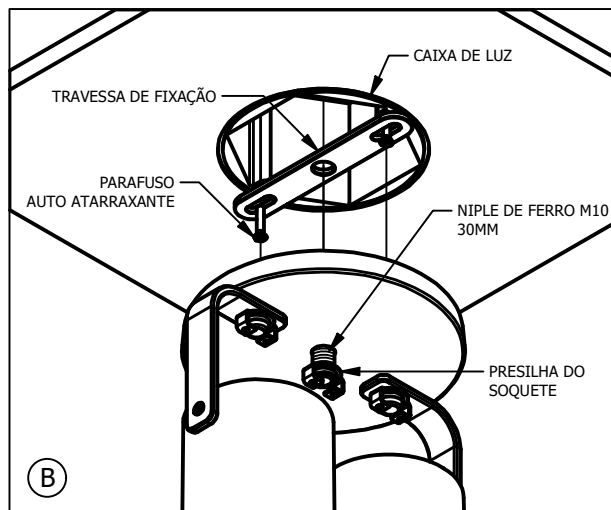
[@megalux.br](https://www.instagram.com/megalux.br)

### Lista de Componentes (Itens repetidos não foram referenciados duas vezes)

1. Aro Direcionável
2. Lâmpada MR16 LED **(Não Inclusa)**
3. Soquete Porcelana Gu10
4. Corpo Spot
5. Porca Sextavada M3
6. Parafuso Phillips de Cabeça Escareada Chata M3x10mm
7. Haste Curva
8. Presilha do Soquete
9. Niple de Ferro M10 20mm
10. Niple de Ferro M10 30mm
11. Canopla Ø12cm
12. Porca Sextavada M10
13. Fita Isolante **(Não Inclusa)**
14. Cabo Paralelo
15. Parafuso Phillips Auto Atarraxante Cabeça Chata M3 **(Não Inclusa)**
16. Travessa de Fixação

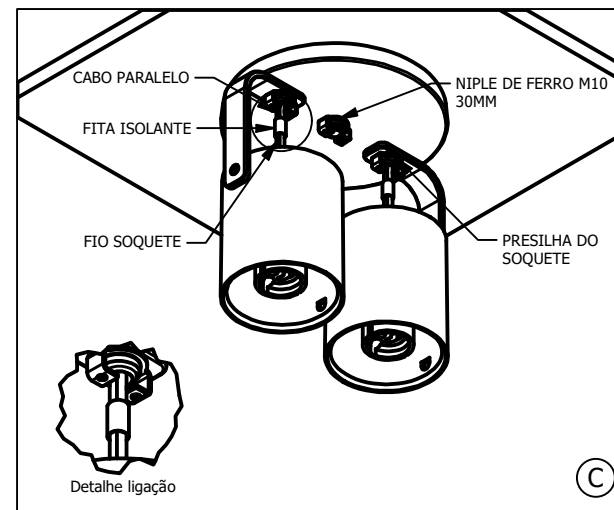


1º - O Spot virá com todos os seus componentes já montados, desencaixe as peças indicadas a seguir para iniciar sua instalação. Remova primeiro a peça ARO DIRECIONÁVEL e em seguida o SOQUETE PORCELANA GU10 da peça CORPO SPOT. O ARO DIRECIONÁVEL é fixado por encaixe, localize o lado do pino e puxe levemente para o lado, até soltar.



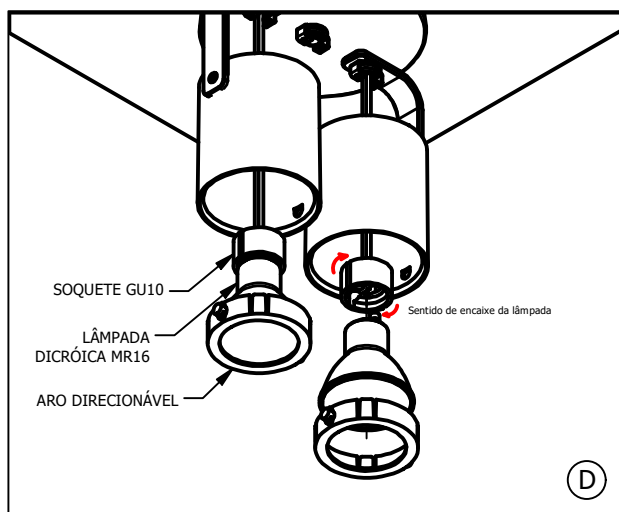
2º - Desenrosque o NIPLE DE FERRO M10 30MM e a PRESILHA DO SOQUETE do Conjunto, isto facilitará a remoção da TRAVESSA DE FIXAÇÃO.

3º - Fixe a TRAVESSA DE FIXAÇÃO ao teto com o auxílio de dois PARAFUSOS AUTO ATARRAXANTE (Não inclusos na embalagem). Recomendamos Parafusos M3 de 15 mm a 25 mm de comprimento. Para instalar no gesso, lembre-se de comprar as buchas específicas para gesso, se for alvenaria, pode ser utilizada a bucha normal. Já em madeira não é necessário o uso de bucha para a fixação do parafuso.



4º - Enrosque novamente o NIPLE DE FERRO M10 30MM e a PRESILHA DO SOQUETE do Conjunto, dessa forma o conjunto ficará fixo ao teto.

5º - Faça a emenda da parte elétrica. Conecte os dois FIOS DO SOQUETE PORCELANA GU10 ao CABO PARALELO, para isso lembre-se de descascar as pontas de cada um, logo em seguida emende as outras extremidades do CABO PARALELO nos fios da rede elétrica para então isolar com *fita isolante* os conectores.



6º - Prenda a LÂMPADA (Não inclusa) no ARO DIRECIONÁVEL, em seguida encaixe a LÂMPADA específica no SOQUETE PORCELANA GU10. Após essa etapa faça o ajuste dos cabos para dentro da caixa de luz.

7º - Encaixe o ARO DIRECIONÁVEL, na parte interna do CORPO SPOT, você verá dois furos, neles será onde o ARO será fixado.

Encaixe um dos lados do ARO e depois pressione levemente o outro lado, até que o pino encaixe no furo.

Pronto, o processo está finalizado. Agora direcione como desejar seu Spot para o destaque da sua decoração.

